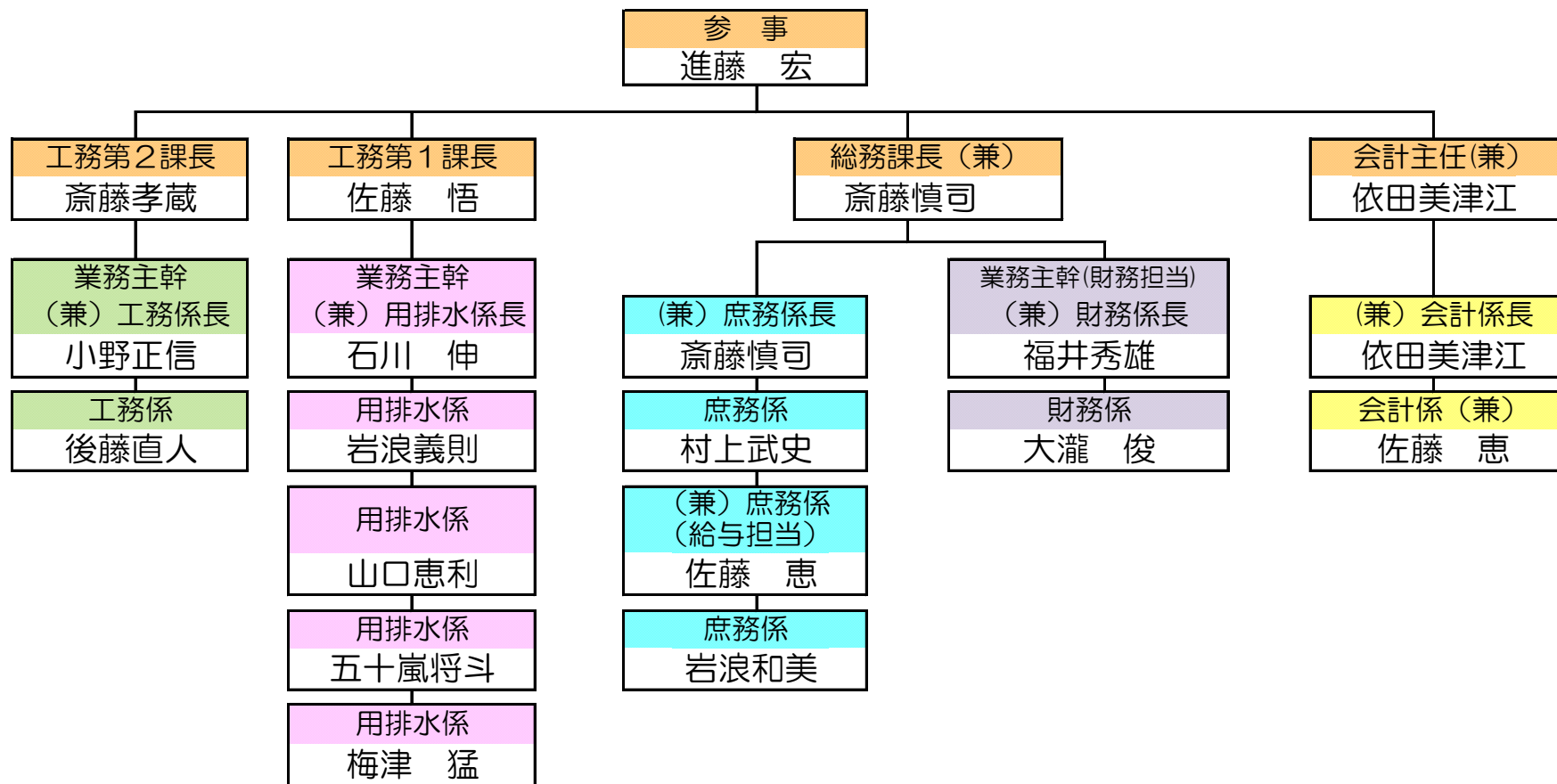


事務所の人員配置

平成28年4月1日付で、事務所の人員配置が変わりました。



平成28年4月1日付

職員紹介



いからし まさと
新採 五十嵐 将斗

配属: 工務第1課 用排水係



うめつ たける
新採 梅津 猛

配属: 工務第1課 用排水係

平成28年度 最上川土地改良区 職員配置図

平成28年4月1日現在

工務第2課長
齋藤 孝蔵
TEL35

工務第1課長
佐藤 悟
TEL34

参事
進藤 宏
TEL20

総務課長兼庶務係長
齋藤 慎司
TEL13

会計主任兼会計係長
依田 美津江
TEL32

工務第2課

工務第1課

総務課

会計担当理事兼・参与席
パソコン

会計係兼庶務係(給与担当)
佐藤 恵
TEL25
プリンター

TEL12
工務第二課
業務主幹兼工務係長
小野 正信

TEL26
工務第一課
業務主幹兼用排水係長
石川 伸

	庶務係員 村上 武史 TEL16
受付	TEL38 庶務係員 岩浪 和美 受付

業務主幹(財務担当) 兼 財務係長 福井 秀雄 TEL18	
パソコン	財務係員 大瀧 俊 TEL19

工務係員 後藤 直人	
---------------	--

用排水係員 山口 恵利 TEL21	用排水係員 岩浪 義則 TEL17
-------------------------	-------------------------

パソコン

用排水係員 梅津 猛	用排水係員 五十嵐 将斗
---------------	-----------------

テーブル

会計課
会計係

工務係

用排水係

庶務係

財務係

受付

理事長室	11
調理室	29
喫煙室	37

和室	33
研修室	22
総代会室	23
二階会議室	14
小会議室	15

TEL : 0234-43-2255 (代)
FAX : 0234-43-2257
E-mail : info@mtsn-mogamigawa.jp

入口